



- liate priame teleso
- kuželka a návar sedla z mat. AISI316
- stúpajúce vreteno s vonkajším závitom a strmeňom
- bezazbestová upchávka

OBLASTI POUŽITIA:

- rozvody vody a pary
- chladiarenské prevádzky
- chemický a petrochemický priemysel

VÝHODY POUŽITIA:

- dodržanie emisných noriem
- jednoduchá manipulácia a údržba
- dlhá životnosť



TECHNICKÉ ÚDAJE:

Pracovný rozsah : voda, vodná para, ropa, ropné deriváty a ďalšie neagresívne pracovné médiá v teplotnom rozsahu -50 °C až +400 °C

Prípustné tlakovo-teplotné zaťaženie:

Nom. tlak	Materiál	Max. dovolený pracovný tlak (v baroch) v závislosti na teplote								
		100 °C	150 °C	200 °C	250 °C	300 °C	350 °C	400 °C	450 °C	500 °C
PN 40	1.4408	40,0	36,3	33,7	31,8	29,7	28,5	27,4	26,9	26,4

Uzatváracie ventily prírubové priame majú smer prúdenia pracovnej látky vo smere šípky na telese a sú dimezované pro prevádzku v polohe OTVORENÉ alebo ZATVORENÉ. V základnom prevedení nie sú vhodné pre reguláciu prietoku.

Stavebná dĺžka: EN 558-1, rad 1

Príruby: EN 1092-1, B1/ DIN PN 40

Ovládanie: ručné koleso

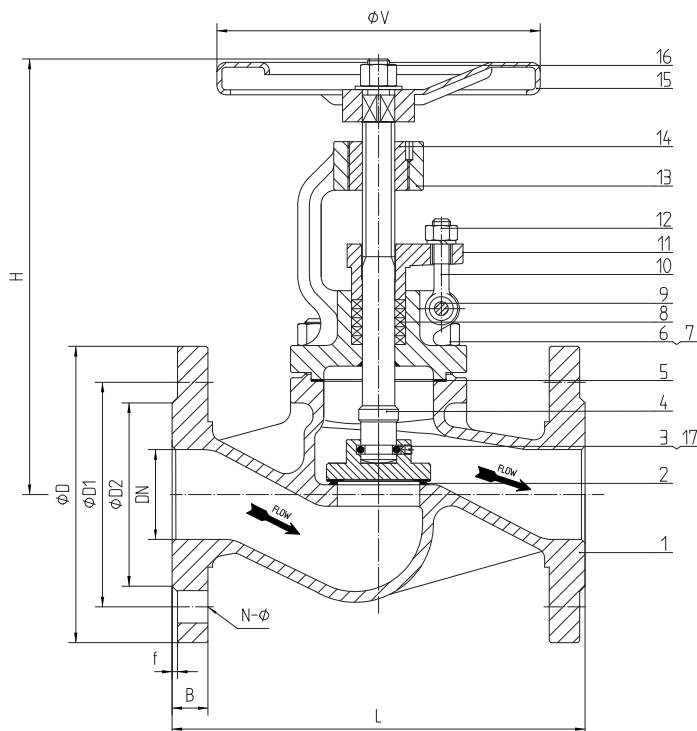
Ďalšie možnosti: ručné koleso so zámkom
ručné koleso s koncovými spínačmi
ovládanie elektrickým pohonom
iné typy náterov podľa požadaviek zákazníka
dodávka vrátane protiprírub, spojovacieho materiálu a tesnenia

Skúšanie: každý ventil sa skúša podľa normy EN 12266 a dodáva so sprievodnou dokumentáciou podľa EN 10204

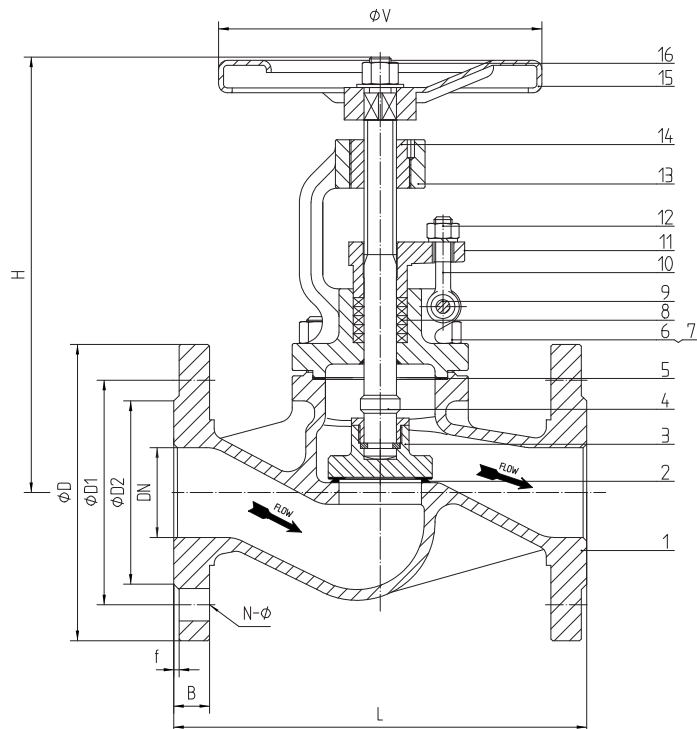
Certifikácia: PED 2014/68 / EÚ

KONŠTRUKCIA A KONŠTRUKČNÉ MATERIÁLY

Obr. 1 DN 15 – DN 50



Obr. 2 DN 65 – DN 100



Tabuľka 1 Materiály hlavných častí

Pozícia	Názov časti	Materiál
1	Teleso	1.4408
2	Sedlo	X2013Cr
3	Kuželka	AISI316
4	Vreteno	AISI316
5	Tesnenie	AISI316 + grafit
6	Matica	ASTM A194 8
7	Skrutka	ASTM A320 B8
8	Upchávka	Grafit
9	Čap	AISI301

Pozícia	Názov časti	Materiál
10	Skrutka s okom	ASTM A320 B8
11	Veko upchávky	1.4308
12	Matica	ASTM A194 8
13	Veko	1.4408
14	Vretenová matica	Slitina meďi
15	Ručné koleso	Ocel
16	Poistná matica	Nezezová ocel
17	Otočné uloženie kuželky ¹⁾	AISI316

1) DN 15 – DN 50

DÔLEŽITÉ ROZMERY (mm)

DN	PN	L	D	D1	D2	B	f	N-Ø	H	Zdvih	ØV
15	40	130	95	65	45	16	2	4x14	190	10	140
20		150	105	75	58	18	2	4x14	197	12	140
25		160	115	85	68	18	2	4x14	217	16	160
32		180	140	100	78	18	2	4x18	218	18	160
40		200	150	110	88	18	3	4x18	252	20	180
50		230	165	125	102	20	3	4x18	259	22	180
65		290	185	145	122	22	3	8x18	294	24	200
80		310	200	160	138	24	3	8x18	332	29	250
100		350	235	190	162	24	3	8x22	359	34	300

Údaje uvedené v katalógu sú iba informatívne a dodávateľ si vyhradzuje právo na technické zmeny.