



- kované alebo liate teleso a veko
- tlakovo-tesné veko
- stúpajúce vreteno s vonkajším závitom a strmeňom
- privarené sedlo
- ovládanie ručným kolesom
- svetlosti > DN 50 s odľahčovaciou kuželkou

### OBLASTI POUŽITIA:

- elektrárne
- chemické závody
- rafinérie a petrochemické prevádzky

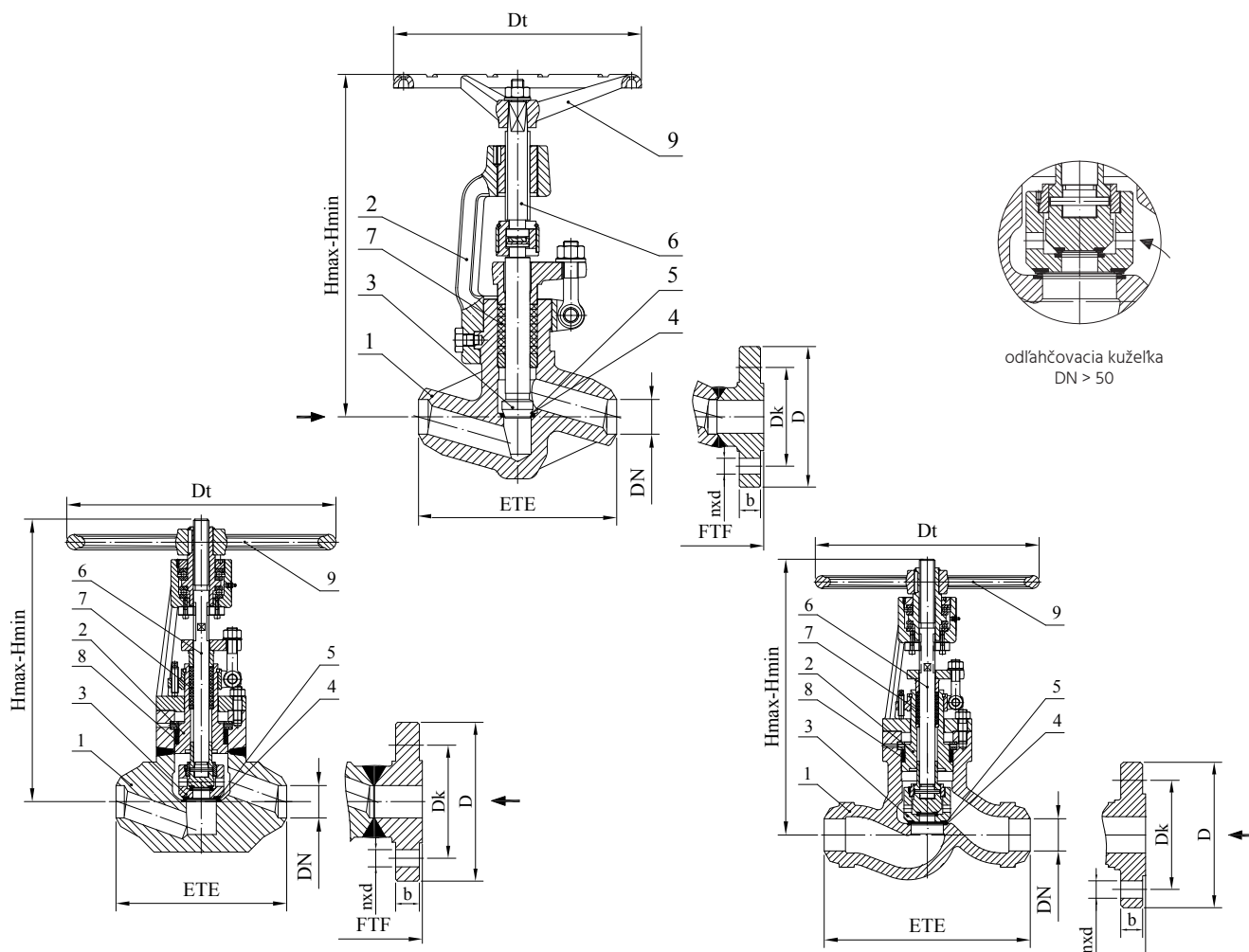


### VÝHODY POUŽITIA:

- dodržanie emisných noriem
- jednoduchá manipulácia a údržba
- dlhá životnosť

### TECHNICKÉ ÚDAJE:

Pracovné médiá:	voda, para, plyn, ropa a ropné deriváty a ďalšie neagresívne médiá v závislosti na konštrukčných materiáloch ventilu
Pracovný rozsah:	tlak až do 630 barov (od Cl. 1500 až do Cl. 2500) teplota až do 600 °C
Konštrukčné materiály:	uhlíkové a legované žiaruvzdorné ocele (viac v tabuľke Zoznam materiálov)
Ďalšie možnosti:	ovládanie elektrickým, hydraulickým alebo pneumatickým pohonom šikmé alebo rohové prevedenie príruba a konce pre zvar podľa noriem EN, GOST, DIN, ASME a iných predĺžené vreteno ukazovateľ polohy uzamykacie zariadenie dotlačovaná upchávka tandemové ventily iné typy náterov podľa požiadaviek zákazníka dodávka vrátane protiprírub, spojovacieho materiálu a tesnenia
Skúšanie:	každý ventil sa skúša podľa normy EN 12266 alebo API 598 a dodáva so sprievodnou dokumentáciou



### ZOZNAM MATERIÁLOV:

Pozícia	Časť	Skupina materiálov podľa EN 12516-1 a ASME B16.34				
		3E0 (1.1)	4E0 (1.5 a 1.3)	5E0 (1.9)	6E0 (1.10)	9E1 / 1C15 (1.15)
		Použitie				
		až do 400°C (-29°C ÷ 425°C)	až do 550°C (-29°C ÷ 470°C)	až do 550°C (-29°C ÷ 595°C)	až do 600°C (-29°C ÷ 595°C)	až do 600°C (-29°C ÷ 600°C)
1	Teleso	1.0460 / 1.0619 (A105 / WCB)	1.5415 / 1.5419 (F1 / WC1)	1.7335 / 1.7357 (F11 Cl.2 / WC6)	1.7383 / 1.7379 (F11 Cl.3 / WC9)	1.4903 / C12A (F91 / C12A)
2	Veko	1.0460 / 1.0619 (A105 / WCB)	1.5415 / 1.5419 (F1 / WC1)	1.7335 / 1.7357 (F11 Cl.2 / WC6)	1.7383 / 1.7379 (F11 Cl.3 / WC9)	1.4903 (F91 / C12A)
3	Kuželka	1.4021 / 1.4122				
4	Sedlo telesa	17Cr (až do 450 °C) alebo Stellite				
5	Sedlo kuželky	17Cr (až do 450 °C) alebo Stellite				
6	Vreteno	1.4021				
7	Upchávka	grafit s inhibítorom korózie				
8	Tesnenie veka	grafit s inhibítorom korózie				
9	Ručné koleso	ocel' s epoxidovým náterom				

### NORMY:

Vysokotlakové uzatváracie ventily	Class 1500 ÷ Class 2500 a PN 250 ÷ PN 630
Stavebná dĺžka (FTF)	ASME B16.10 a podľa výrobcu
Príruba	ASME B16.25 alebo EN 1092-1
Privarovacie konce	ASME B16.25 alebo EN 12627

VHP PN 250 - ROZMERY

DN		10	15	20	25	32	40	50	65	80	100	125	150	200
[mm]	ETE	110	160	160	160	210	260	300	350	400	450	600	600	750
	FTF	230	230	(2)	260	(2)	300	350	400	450	520	600	700	800
	D	125	130	-	150	-	185	200	230	255	300	340	390	485
	Dk	85	90	-	105	-	135	150	180	200	235	275	320	400
	nxd	4×18	4×18	-	4×22	-	4×26	8×26	8×26	8×30	8×33	12×33	12×33	12×42
	b	24	26	-	28	-	34	38	42	46	54	60	68	82
	Hmax	191	231	259	307	371	376	438	585	694	822	1 228 <sup>(4)</sup>	1 228 <sup>(4)</sup>	1 780 <sup>(4)</sup>
	Hmin	182	220	241	284	346	351	411	555	662	777	1 148 <sup>(4)</sup>	1 148 <sup>(4)</sup>	1 696 <sup>(4)</sup>
	Dt	100	150	150	200	300	300	400	500	630	630	500 <sup>(3)</sup>	500 <sup>(3)</sup>	630 <sup>(3)</sup>
kg	ETE	1,5	5	5	8,5	19	24	39	70	140	210	655	655	932
	FTF	5,5	10	(2)	15	(2)	37	55	96	173	264	733	774	1 152

VHP PN 320 - ROZMERY

DN		10	15	20	25	32	40	50	65	80	100	125	150	200
[mm]	ETE	110	160	160	160	210	260	300	350	400	450	600	600	750
	FTF	230	230	(2)	260	(2)	300	350	400	450	520	600	700	800
	D	125	130	-	160	-	195	210	255	275	335	380	425	525
	Dk	85	90	-	115	-	145	160	200	220	265	310	350	440
	nxd	4×18	4×18	-	4×22	-	4×26	8×26	8×30	8×30	8×36	12×36	12×39	16×42
	b	24	26	-	34	-	38	42	51	55	65	75	84	103
	Hmax	191	231	259	307	371	376	438	585	694	822	1 228 <sup>(4)</sup>	1 228 <sup>(4)</sup>	1 780 <sup>(4)</sup>
	Hmin	182	220	241	284	346	351	411	555	662	777	1 148 <sup>(4)</sup>	1 148 <sup>(4)</sup>	1 696 <sup>(4)</sup>
	Dt	100	150	150	200	300	300	400	500	630	630	500 <sup>(3)</sup>	500 <sup>(3)</sup>	630 <sup>(3)</sup>
kg	ETE	1,5	5	5	8,5	20	24	39	70	140	210	655	655	932
	FTF	5,5	10	(2)	18	(2)	41	60	109	190	295	782	838	1 276

VHP PN 400 - ROZMERY

DN		10	15	20	25	32	40	50	65	80	100	125	150	200
[mm]	ETE	110	160	160	160	210	260	300	350	400	450	600	600	750
	FTF	230	230	(2)	260	(2)	300	350	400	450	520	600	700	800
	D	125	145	-	180	-	220	235	290	305	370	415	475	585
	Dk	85	100	-	130	-	165	180	225	240	295	340	390	490
	nxd	4×18	4×22	-	4×26	-	4×30	8×30	8×33	8×33	8×39	12×39	12×42	16×48
	b	28	30	-	38	-	48	52	64	68	80	92	105	130
	Hmax	191	231	259	307	371	376	438	585	694	822	1 228 <sup>(4)</sup>	1 228 <sup>(4)</sup>	1 780 <sup>(4)</sup>
	Hmin	182	220	241	284	346	351	411	555	662	777	1 148 <sup>(4)</sup>	1 148 <sup>(4)</sup>	1 696 <sup>(4)</sup>
	Dt	100	150	150	200	300	300	400	500	630	630	500 <sup>(3)</sup>	500 <sup>(3)</sup>	630 <sup>(3)</sup>
kg	ETE	1,5	5	5	8,5	20	24	39	70	140	210	655	655	932
	FTF	6,5	12	(2)	23	(2)	52	72	133	216	345	844	945	1 472

VHP PN 500 - ROZMERY

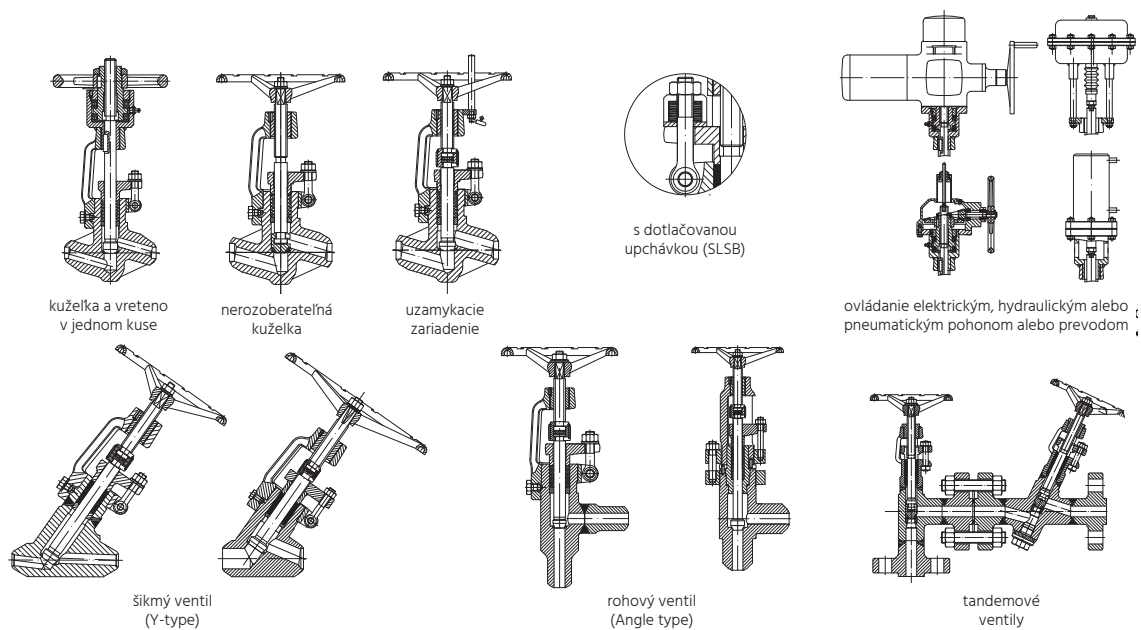
DN		10	15	20	25	32	40	50	65	80	100
[mm]	ETE	110	160	160	160	260	260	300	350	400	450
	Hmax	191	259	307	307	376	376	438	585	694	822
	Hmin	192	241	284	284	351	351	411	555	662	777
	Dt	100	150	200	200	300	300	400	500	630	630
kg	ETE	1,5	5	8,5	8,5	24	24	39	70	140	210

VHP Class 1 500 - ROZMERY

DN		15	20	25	32	40	50	65	80	100	125	150	200	
[mm]	ETE	160	160	160	210	210	216	254	305	406	483	559	711	
	FTF	216	229	254	279	305	368	419	470	546	673	705	832	
	D	120	130	149	160	180	215	245	265	310	375	395	485	
	Dk	82,6	88,9	101,6	111,1	123,8	165,1	190,5	190,5	103,2	241,3	292,1	317,5	393,7
	nxd	4×22,2	4×22,2	4×25,4	4×25,4	4×28,6	8×25,4	8×28,6	8×31,7	8×34,9	8×41,3	12×38,1	12×44,5	
	b	29,3	32,4	35	35,6	38,8	45,1	48,3	54,7	61,0	80,1	89,6	99,1	
	Hmax	259	259	307	371	371	390	450	694	822	1 228 <sup>(4)</sup>	1 228 <sup>(4)</sup>	1 780 <sup>(4)</sup>	
	Hmin	241	241	284	346	346	360	415	662	777	1 148 <sup>(4)</sup>	1 148 <sup>(4)</sup>	1 696 <sup>(4)</sup>	
	Dt	150	150	200	300	300	400	500	630	630	500 <sup>(3)</sup>	500 <sup>(3)</sup>	630 <sup>(3)</sup>	
kg	ETE	5	5	8,5	19	19	21	57	80	170	260	375	670	
	FTF	9	11	15,5	28	30	39	84	113	211	325	460	810	



## VOLITEĽNÉ PREVEDENIE



Údaje uvedené v katalógu sú informatívne a dodávateľ si vyhradzuje právo na technické zmeny.