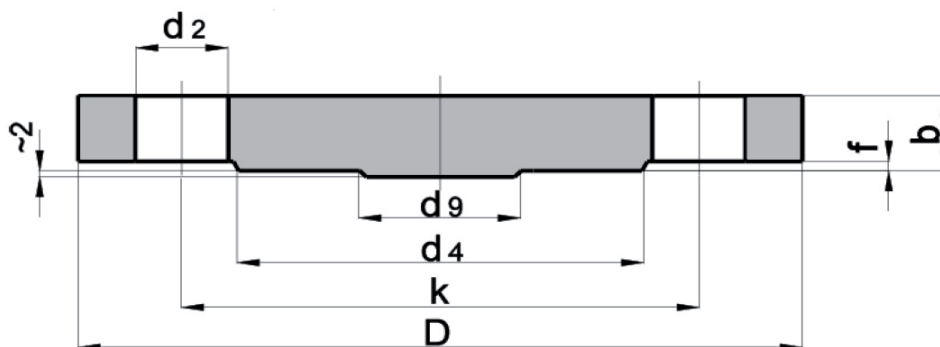


PŘÍRUBY ZASLEPOVACÍ EN 1092-1

TYP 05, B1, DN 15–DN 600 / PN 16



Materiál: P245GH

| DN | průměr trubky | D | b | k | d ₄ | f | d ₉ | počet otvorů pro šrouby | d ₂ | kg |
|-----|---------------|-----|----|-----|----------------|---|----------------|-------------------------|----------------|------|
| 15 | 21,3 | 95 | 16 | 65 | 45 | 2 | . | 4 | 14 | 0,81 |
| 20 | 26,9 | 105 | 18 | 75 | 58 | 2 | . | 4 | 14 | 1,14 |
| 25 | 33,7 | 115 | 18 | 85 | 68 | 2 | . | 4 | 14 | 1,38 |
| 32 | 42,4 | 140 | 18 | 100 | 78 | 2 | . | 4 | 18 | 2,03 |
| 40 | 48,3 | 150 | 18 | 110 | 88 | 3 | . | 4 | 18 | 2,35 |
| 50 | 60,3 | 165 | 18 | 125 | 102 | 3 | . | 4 | 18 | 2,88 |
| 65 | 76,1 | 185 | 18 | 145 | 122 | 3 | 55 | 8* | 18 | 3,51 |
| 80 | 88,9 | 200 | 20 | 160 | 138 | 3 | 70 | 8 | 18 | 4,61 |
| 100 | 114,3 | 220 | 20 | 180 | 158 | 3 | 90 | 8 | 18 | 5,65 |
| 125 | 139,7 | 250 | 22 | 210 | 188 | 3 | 115 | 8 | 18 | 8,13 |
| 150 | 168,3 | 285 | 22 | 240 | 212 | 3 | 140 | 8 | 22 | 10,5 |
| 200 | 219,1 | 340 | 24 | 295 | 268 | 3 | 190 | 12 | 22 | 16,2 |
| 250 | 273 | 405 | 26 | 355 | 320 | 3 | 235 | 12 | 26 | 25 |
| 300 | 323,9 | 460 | 28 | 410 | 378 | 4 | 285 | 12 | 26 | 35,1 |
| 350 | 355,6 | 520 | 30 | 470 | 438 | 4 | 330 | 16 | 26 | 48 |
| 400 | 406,4 | 580 | 32 | 525 | 490 | 4 | 380 | 16 | 30 | 63,5 |
| 450 | 457 | 640 | 40 | 585 | 550 | 4 | 425 | 20 | 30 | 96,6 |
| 500 | 508 | 715 | 44 | 650 | 610 | 4 | 475 | 20 | 33 | 133 |
| 600 | 610 | 840 | 54 | 770 | 725 | 5 | 575 | 20 | 36 | 226 |

Poznámka: * u DN65 mohou být dle požadavku odběratele 4 otvory pro šrouby